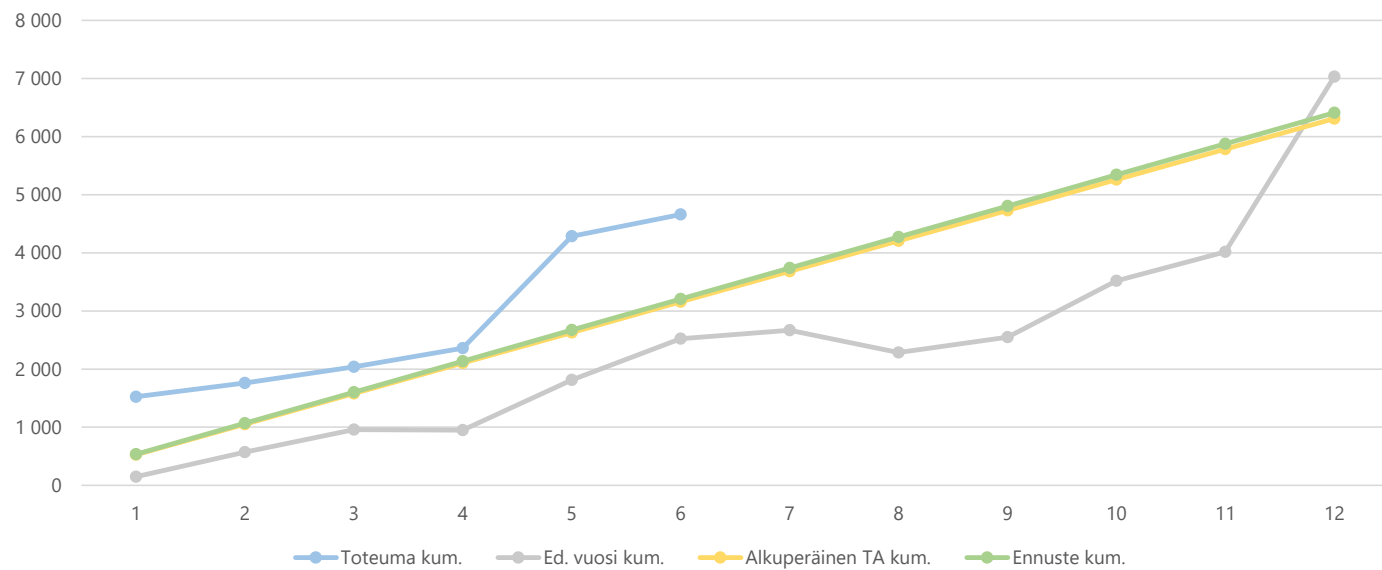
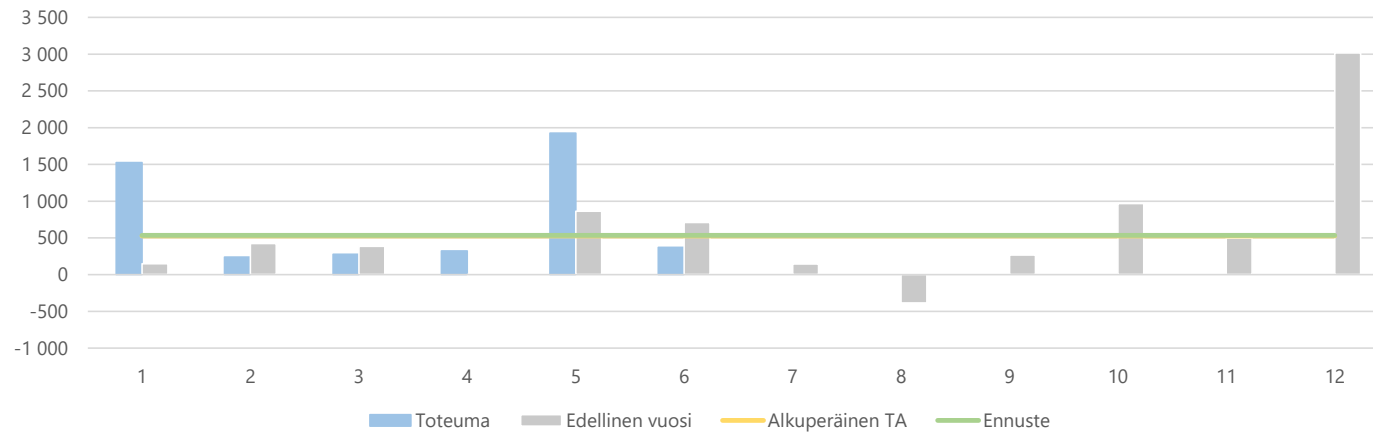


1) Tuloslaskelma (käyttötalous) €1 000	* MTA = muutettu talousarvio		** TA = alkuperäinen talousarvio		MTA 2021*	Ennuste 2021	Ennuste / MTA*	Ennuste TA 2021**	Ennuste / TA**	TP 2020	Ennuste / TP 2020
	Kum. 6/2021	Tot.-% / MTA*	Kum. 6/2020	Tot.-% / TP 2020							
Toimintatuotot	4 659	73,8%	2 524	35,9%	6 310	6 410	101,6 %	6 310	101,6%	7 031	91,2%
Myyntituotot	106	70,1%	103	63,9%	151	151	100,0 %	151	100,0%	160	94,1%
Maksutuotot	718	18,9%	365	9,4%	3 794	3 894	102,6 %	3 794	102,6%	3 872	100,6%
Tuet ja avustukset			4	56,3%	10	10	100,0 %	10	100,0%	6	156,2%
Muut toimintatuotot	3 835	162,8%	2 053	68,6%	2 355	2 355	100,0 %	2 355	100,0%	2 993	78,7%
Toimintakulut	-3 744	47,4%	-4 260	45,8%	-7 906	-7 816	98,9 %	-7 906	98,9%	-9 307	84,0%
Henkilöstökulut	-2 014	48,9%	-2 186	52,4%	-4 117	-4 027	97,8 %	-4 117	97,8%	-4 175	96,5%
Palvelujen ostot	-867	40,4%	-1 014	34,6%	-2 146	-2 146	100,0 %	-2 146	100,0%	-2 931	73,2%
Aineet, tarvikkeet ja tavarat	-26	40,0%	-59	34,6%	-66	-66	100,0 %	-66	100,0%	-171	38,3%
Muut toimintakulut	-838	53,1%	-1 001	49,3%	-1 577	-1 577	100,0 %	-1 577	100,0%	-2 030	77,7%
Toimintakate	915	-57,4%	-1 736	76,3%	-1 596	-1 406	88,1 %	-1 596	88,1%	-2 276	61,8%
Rahoitustuotot ja -kulut										0	
Vuosikate	915	-57,4%	-1 736	76,3%	-1 596	-1 406	88,1 %	-1 596	88,1%	-2 276	61,8%
Poistot ja arvonalentumiset	-605		-494	49,4%						-1 000	
Tilikauden tulos	311	-19,5%	-2 230	68,1%	-1 596	-1 406	88,1 %	-1 596	88,1%	-3 277	42,9%
Tilikauden yli-/alijäämä	311	-19,5%	-2 230	68,1%	-1 596	-1 406	88,1 %	-1 596	88,1%	-3 277	42,9%

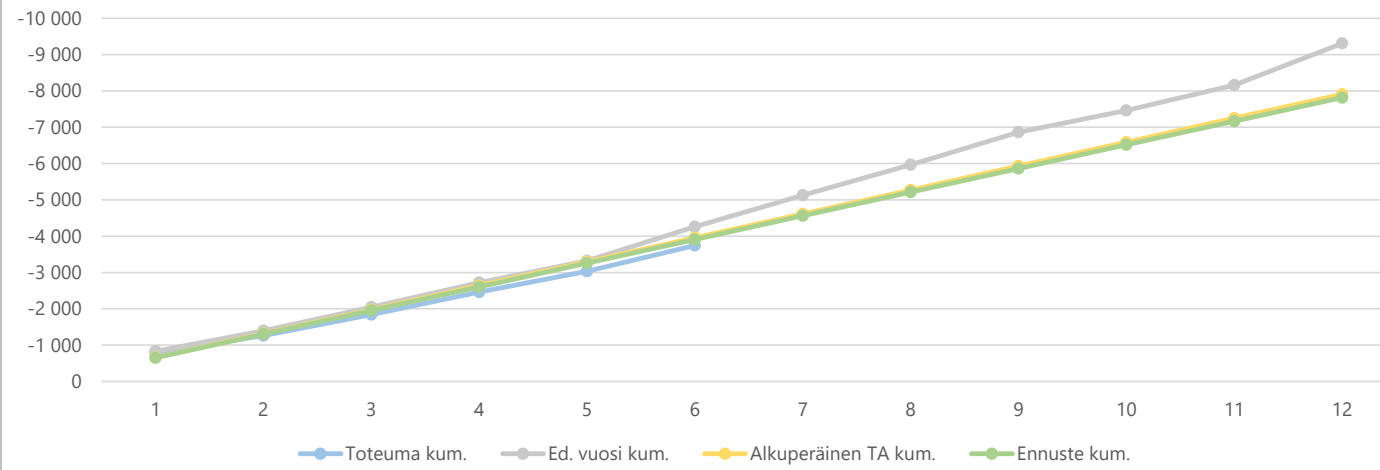
2a) Kumulatiiviset toimintatuotot
(vertailu edelliseen vuoteen, muutettuun talousarvioon ja ennusteeseen)
€1 000



2b) Toimintatuottojen kuukausitoteumat
(vertailu edelliseen vuoteen, muutettuun talousarvioon ja ennusteeseen)
€1 000

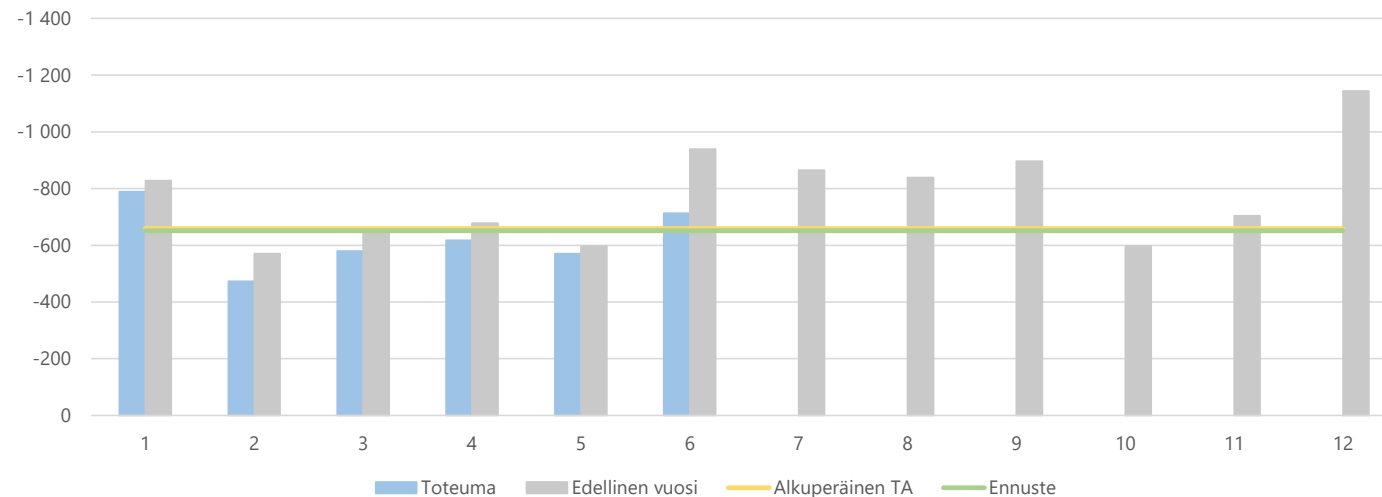


3a) Kumulatiiviset toimintakulut
(vertailu edelliseen vuoteen, muutettuun talousarvioon ja ennusteeseen)
€1 000



3b) Toimintakulujen kuukausitoteumat
(vertailu edelliseen vuoteen, muutettuun talousarvioon ja ennusteeseen)

€1 000



4) Toimintatuotot

yksiköittäin
€1 000

* MTA = muutettu talousarvio

** TA = alkuperäinen talousarvio

	Kum. 6/2021	Tot.-% / MTA*	Kum. 6/2020	Tot.-% / TP 2020	MTA 2021*	Ennuste 2021	Ennuste / MTA*	Ennuste TA 2021**	Ennuste / TA**	TP 2020	Ennuste / TP 2020
183160 Elinvoima, asuminen ja kehittäminen	698	45,9%	737	50,5%	1 520	1 520	100,0%	1 520	100,0%	1 459	104,2%
Rakennusvalvonta	474	90,9%	219	34,9%	522	622	119,2%	522	119,2%	626	99,4%
183510 Kehittäminen ja hallinto	0	38,1%	0	-61,4%	1	1	100,0%	1	100,0%	1	167,0%
183561 Kaavoitus	33	82,5%	23	69,2%	40	40	100,0%	40	100,0%	34	118,9%
183571 Projektitoimisto	2 416		9	0,8%						1 098	
183590 Maankäyttö ja paikkatieto	1 038	24,6%	1 537	40,3%	4 227	4 227	100,0%	4 227	100,0%	3 814	110,8%
Yhteensä	4 659	73,8%	2 524	35,9%	6 310	6 410	101,6%	6 310	101,6%	7 031	91,2%

5) Toimintakulut

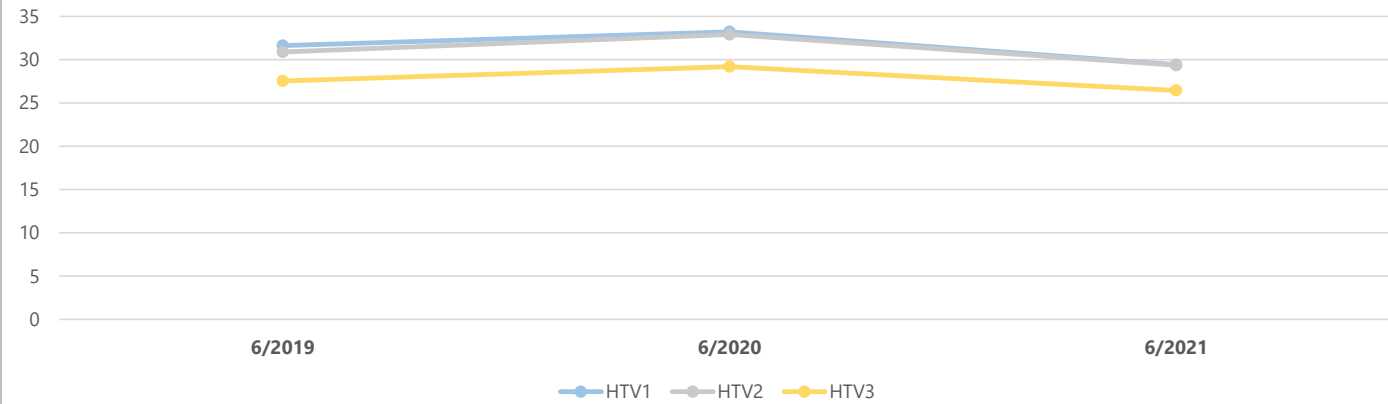
yksiköittäin
€1 000

* MTA = muutettu talousarvio

** TA = alkuperäinen talousarvio

	Kum. 6/2021	Tot.-% / MTA*	Kum. 6/2020	Tot.-% / TP 2020	MTA 2021*	Ennuste 2021	Ennuste / MTA*	Ennuste TA 2021**	Ennuste / TA**	TP 2020	Ennuste / TP 2020
183160 Elinvoima, asuminen ja kehittäminen	-1 069	46,3%	-1 056	48,7%	-2 307	-2 307	100,0%	-2 307	100,0%	-2 168	106,4%
Rakennusvalvonta	-304	46,5%	-299	42,3%	-653	-653	100,0%	-653	100,0%	-707	92,3%
183510 Kehittäminen ja hallinto	-430	50,9%	-564	56,2%	-844	-815	96,5%	-844	96,5%	-1 003	81,3%
183561 Kaavoitus	-460	37,0%	-681	56,1%	-1 244	-1 244	100,0%	-1 244	100,0%	-1 213	102,5%
183571 Projektitoimisto	-451	46,3%	-707	30,0%	-974	-914	93,8%	-974	93,8%	-2 355	38,8%
183590 Maankäyttö ja paikkatieto	-1 030	54,7%	-953	51,2%	-1 884	-1 884	100,0%	-1 884	100,0%	-1 861	101,3%
Yhteensä	-3 744	47,4%	-4 260	45,8%	-7 906	-7 816	98,9%	-7 906	98,9%	-9 307	84,0%

6a) Kumulaatiiviset henkilötyövuodet (HTV1, HTV2 ja HTV3)



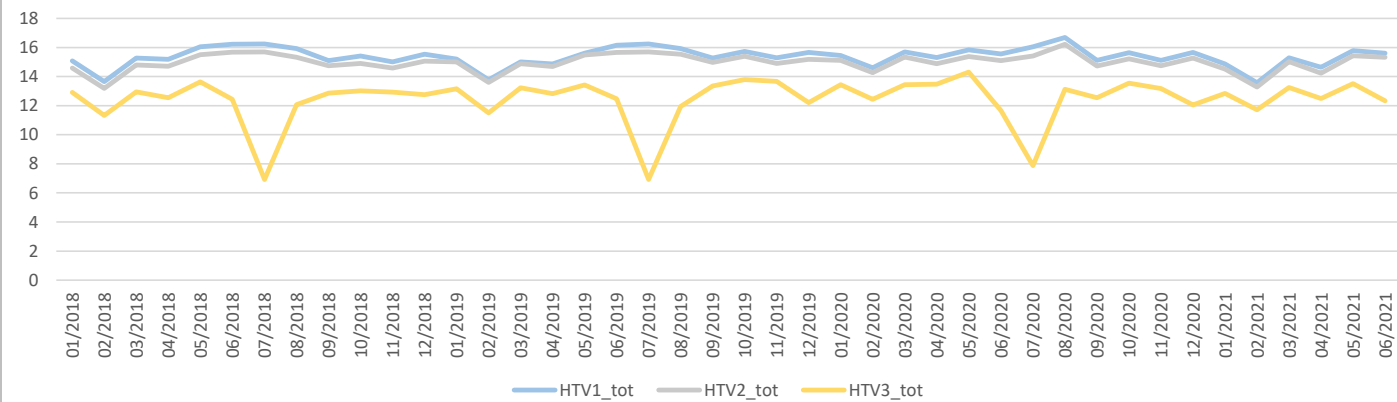
	6/2019	6/2020	Muutos	Muutos	6/2021	Muutos	Muutos
HTV1	31,6	33,2	1,6	5,0 %	29,4	-3,8	-11,4 %
HTV2	30,9	32,9	2,0	6,5 %	29,4	-3,6	-10,8 %
HTV3	27,6	29,2	1,6	5,9 %	26,4	-2,8	-9,4 %

HTV1 = palveluksessaolopäivien lukumäärä kalenteripäivinä / 365 * (osa-aikaprosentti/100)

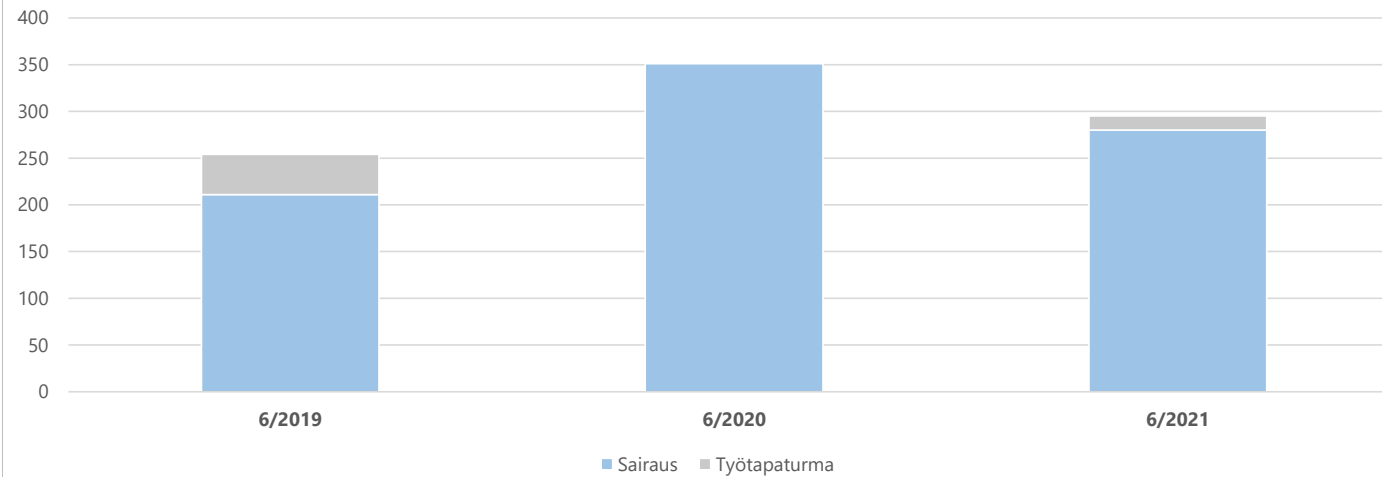
HTV2 = palkallisten palveluksessaolopäivien lukumäärä kalenteripäivinä / 365 * (osa-aikaprosentti/100)

HTV3 = palveluksessaolopäivien (vähennetty kaikki poissaolot) lkm kalenteripäivinä / 365 * (osa-aika-%/100)

6b) Henkilötyövuosien kuukausitoteumat (HTV1, HTV2 ja HTV3)

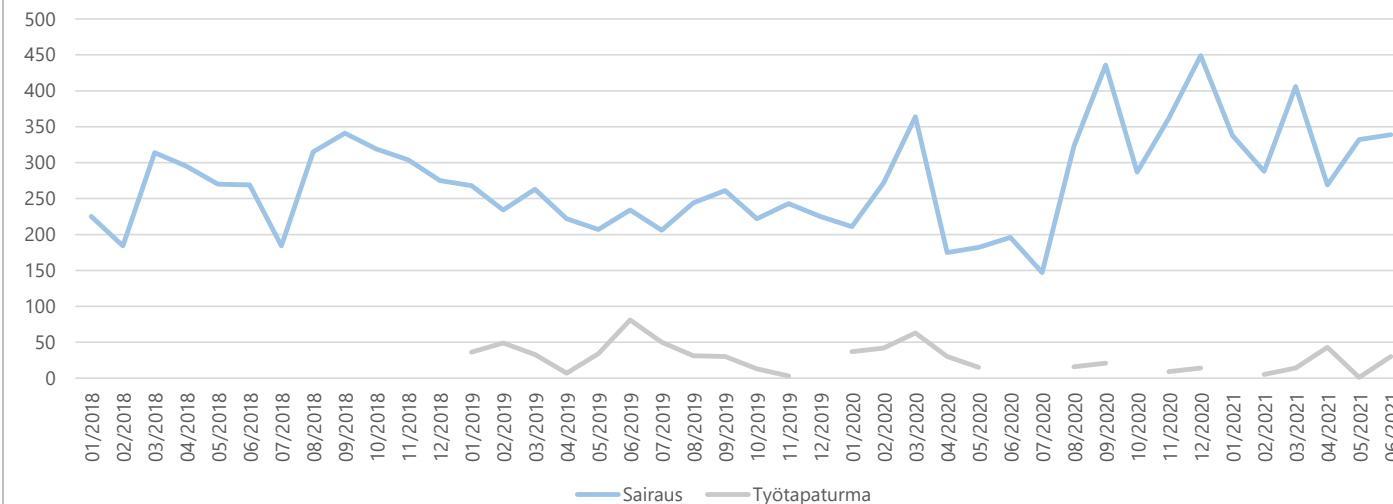


7a) Kumulatiiviset terveysperusteiset (= sairaus ja työtapaturma) poissaolot kalenteripäivät

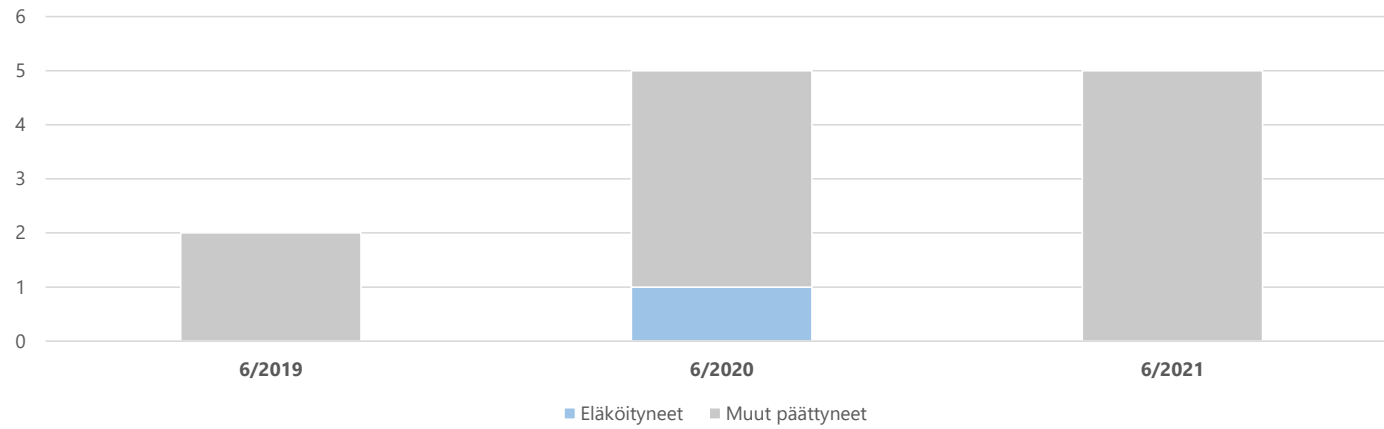


	6/2019	6/2020	Muutos	Muutos	6/2021	Muutos	Muutos
Sairaus	211	351	140	66,4 %	280	-71	-20,2 %
Työtapaturma	43	0	-43	-100,0 %	15	15	
Yhteensä	254	351	97	38,2 %	295	-56	-16,0 %

7b) Terveysperusteisten (= sairaus ja työtapaturma) poissaolojen kuukausitoteumat kalenteripäivät



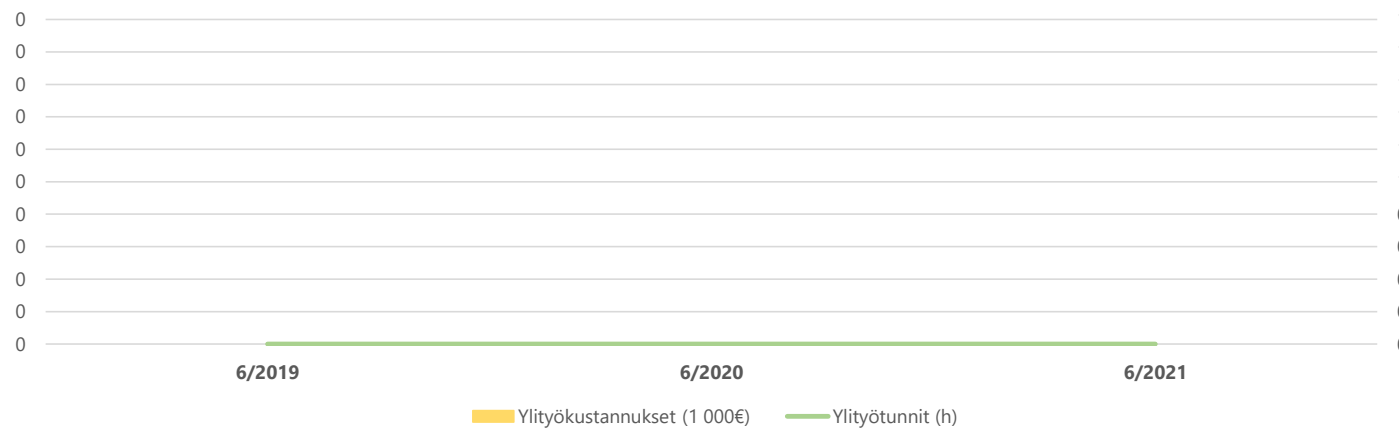
8) Kumulatiiviset vakituisen henkilöstön päätyneet palvelussuhteet



	6/2019	Vaiht.-%	6/2020	Vaiht.-%	Muutos	6/2021	Vaiht.-%	Muutos
Vakit. päätyneet palvelussuhteet	2	3,5 %	5	9,4 %	150,0 %	5	9,3 %	
- joista eläköityneet			1	1,9 %				-100,0 %
Vakituisen henkilöstön lukumäärä	57		53		-7,0 %	54		1,9 %

Vaihtuvuus% = Vakituisten päätyneet palvelussuhteet / vakituisen henkilöstön lukumäärä

9) Kumulatiiviset ylityökustannukset (1 000 €) ja -tunnit (h)



	6/2019	6/2020	Muutos	Muutos	6/2021	Muutos	Muutos
Ylityökustannukset (1 000€)							
Ylityötunnit (h)							